

LEYENDA

CUATERNARIO	HOLOCENO	50, 51, 52
	PLEISTOCENO	47, 48, 49, 50
TERCIARIO	NEOG. PLIO. SUPERIOR	38
	MIOCENO	37, 38
	OLIGOCENO	34, 33
	EOCENO	33
	PALEOCENO	32
CRETACICO	SUPERIOR	31, 30, 29, 28, 27
	MAASTRICHT.	32
	CAMPANIENSE	31
	SANTONIENSE	30
	CONIACIENSE	29
TURONIENSE	27	

- 52 Materiales antrópicos.
- 51 Arenas, limos, gravas y cantos (Aluviales. Fondos de Valle).
- 50 Cantos, bloques y arenas (Conos de deyección).
- 49 Limos, arenas y turberas (Fondos de Navas).
- 48 Limos orgánicos (Fondos de charcas).
- 47 Cantos, bloques y arenas (Coluviones y pedrizas).
- 46 Arenas limosas con cantos dispersos (Glacis).
- 45 Bloques y cantos (Conos de deyección).
- 44 a) Cantos y arenas (Terrazas).
- 40
- 39 Bloques, cantos y limos amarillentos (Coluviones con matriz).
- 38 Cantos y bloques con limos arenosos amarillentos.
- 37 Bloques y cantos.
- 36 Cantos y arenas.
- 35 Arenas. a) Litoareníticas (area fuente de metasedimentos de bajo grado) b) Arcósicas (area fuente de materiales ígneos y metamórficos).
- 34 Bloques y cantos (Serie arcósica).
- 33 Gravas y arenas (Serie arcósica).
- 32 Arenas, gravas silíceas y arcillas.
- 31 Dolomías y margas. Formación "Dolomías y margas del VALLE DE TABLADILLO".
- 30 Margas, dolomías y areniscas. Miembro "Dolomías de MONTEJO". Formación "Calizas y dolomías de CASTROJIMENO".
- 29 Areniscas dolomíticas. Miembro "Areniscas dolomíticas de HONTORIA". Formación "Calizas y dolomías de CASTROJIMENO".
- 28 Margas y dolomías. Formación "Dolomías Tabladas de CABALLAR".
- 27 Arenas, arcillas y conglomerados. Formación "Arenas y arcillas de SEGOVIA".
- 26 Cuarzitas masivas. CUARZITA ARMORICANA.
- 25 Cuarzitas, metaconglomerados, filitas y pizarras. CAPAS DEL VOLTOYA.
- 24 Filitas y pizarras con laminaciones arenosas. CAPAS DEL MEDIANA.
- 23 Calizas.
- 22 Paraneises, metapelitas y metasamitas.
- 21 Paraneises, metapelitas y metasamitas.
- 20 Mármoles y rocas de silicatos, cálcicos y skarn.
- 19 Metadioritas.
- 18 Leuconeises.
- 17 Ortoneises glandulares.
- 16 Ortoneises glandulares, mesocratos y melanocratos.
- 15 Leucogranitos de grano fino-medio. a) Facies heterogénea.
- 14 Leucogranitos de grano grueso. Tipo PEGUERINOS.
- 13 Granitos cordieríticos. Tipo BERROCOTO.
- 12 Adamelitas-granito con cordierita de grano grueso. Tipo PEÑA DEL HOMBRE.
- 11 Adamelitas-granito de grano fino medio. Tipo NAVALDRINAL.
- 10 Adamelitas con megacrístales y microagregados tonalíticos. Tipo NAVAS DEL MARQUES.
- 9 Adamelitas con abundantes enclaves microgranulares. Tipo EL ESPINAR. a) Porfídica b) Con anfibol
- 8 Granodioritas-adamelitas porfídicas deformadas. Tipo OTERO DE HERREROS. a) Grano medio b) Grano fino.
- 7 Leucogranitos y cuerpos pegmatíticos deformados.
- 6 Cuarzo.
- 5 Lamprófidios camptoníticos.
- 4 Porfidos leucocráticos-microgranulados.
- 3 Porfidos graníticos-granodioríticos
- 2 Microdioritas.
- 1 Aplitas y pegmatitas.

AFLORAMIENTOS DE OJOS ALBOS

ORDOVI.	INFERIOR	26
PRECAMBRICO-CAMBRICO INF.		24

AFLORAMIENTO DE LA CAJADA

PRE-ORDOVICICO	22
----------------	----

AFLORAMIENTO DE EL CALOCO

PRE-ORDOVICICO	21
----------------	----

ROCAS IGNEAS PREHERCINICAS

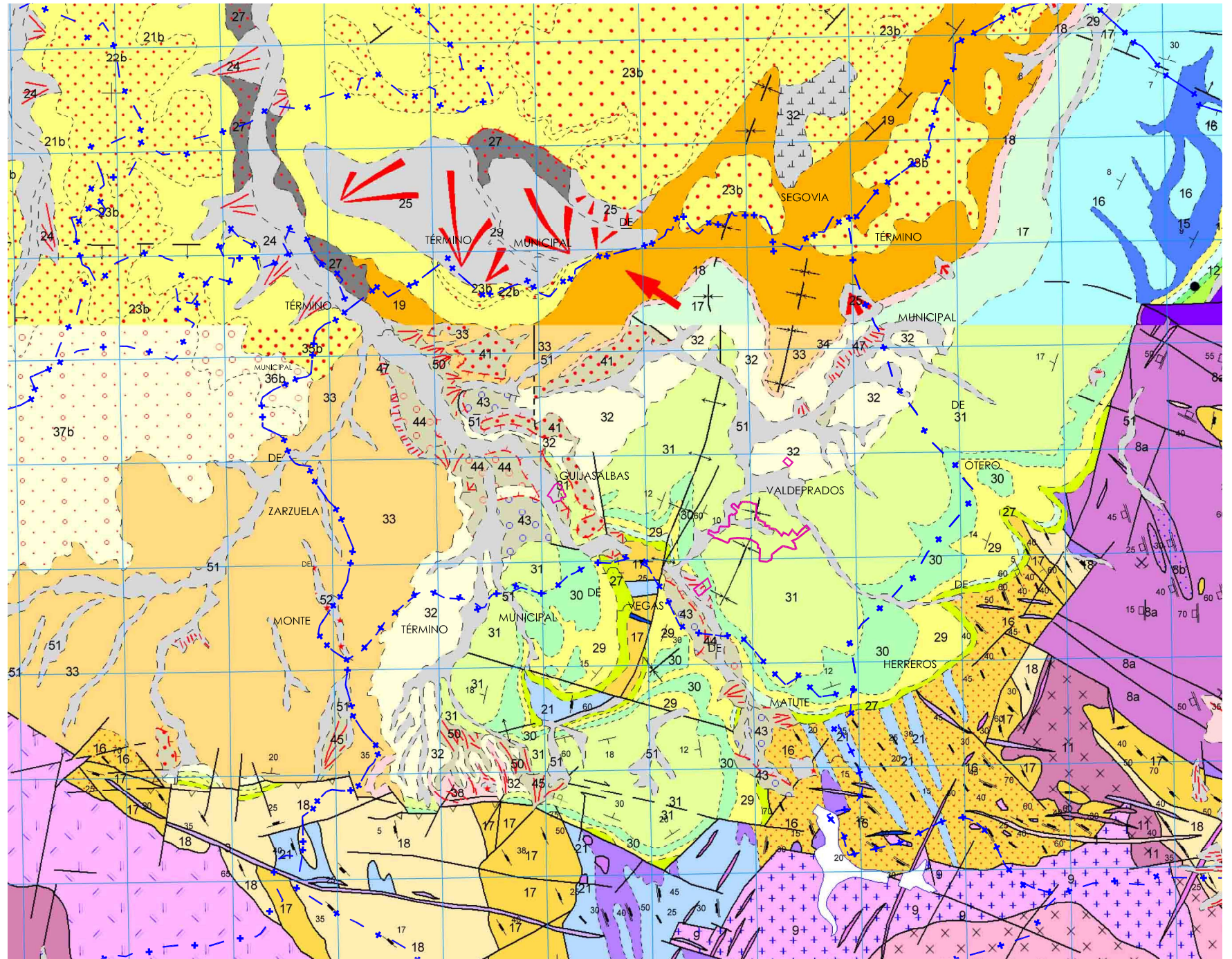
19
18
17
16

ROCAS GRANITICAS HERCINICAS

15
14
13
12
11
10
9a
9b
8a
8b
7

ROCAS FILONIANAS

1
2
3
4
5
6



MAPA GEOLÓGICO

VALDEPRADOS

NORMAS URBANÍSTICAS MUNICIPALES

EQUIPO REDACTOR ARQUITECTO ANTONIO GIL SANZ	ESCALA DEL PLANO 1 / 50.000	ORIENTACIÓN
PLANO INFORMACIÓN GEOLÓGICA DEL MUNICIPIO	PLANO Nº PI-2-01	FECHA JULIO - 2016
EXPEDIENTE	FASE APROBACIÓN DEFINITIVA	

La presente documentación se corresponde con la aprobada provisionalmente por el Pleno del Ayuntamiento de Valdeprados, en sesión de 23 diciembre de 2014, con las modificaciones realizadas en la documentación, aprobadas en sesión de 25 de febrero de 2016.

En Valdeprados a 28 de julio de 2016.
La Secretaria
Fdoº Mercedes Galán Narrillos.